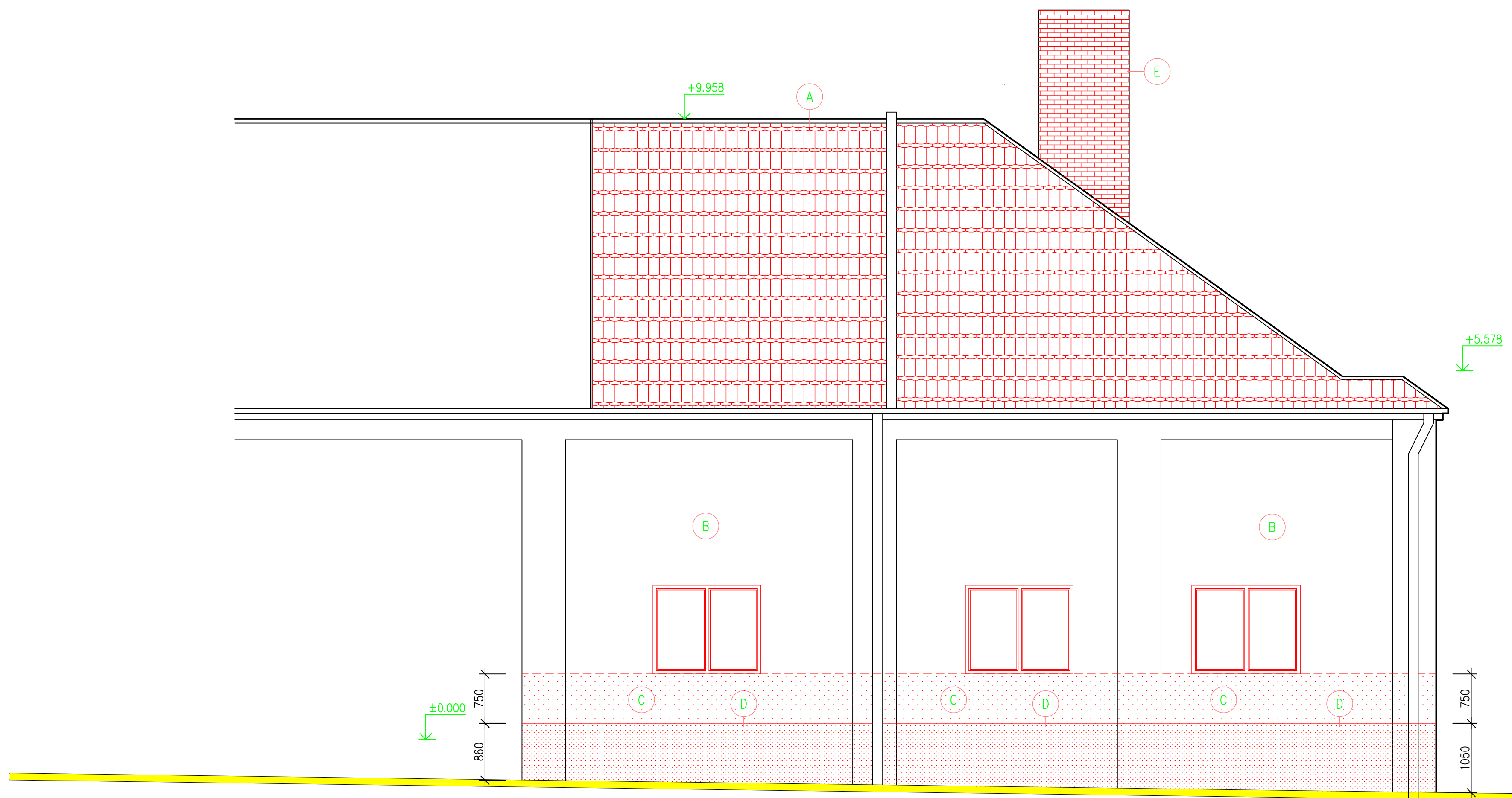


POHLED VÝCHODNÍ



LEGENDA:

- A** **STŘECHA:**
NOVÁ PALÉNNÁ TAŠKOVÁ KRYTINA (BOBROVKA) CHLOVÉ ČERVENÁ S KORUNOVÝM KRYTÍM
- B** **OBVODOVÉ DÍVO NAD PARAPETY (NAD SANAČNÍ ZONOU):**
ODSTRANĚNÍ PŮVODNÍCH OMÍTEK+PROŠKRÁBNUTÍ SPAR DO HLoubKY 20MM
ŠPRIC CEMENTOVÝ 75% PLOCHY
VYROVNÁNÍ NEROVNOSTÍ VÁPENNOU OMÍTKOU TL.20MM
DRUHÁ VRSTVA VÁPENNÁ OMÍTKA JEDNOTNĚ TL.20MM
LEPENÍ IZOLANTU (NAPŘ. 2210, STĚRKA 2231)
TEPELNÁ IZOLACE Z MINERÁLNÍ VLNY TL.160MM
+ VÝZTUŽNÁ TKANINA
PENETRACE (NAPŘ. CEMIX 2612)
OMÍTKA (NAPŘ. CEMIX TETRACEM 2729)
- C** **OBVODOVÉ DÍVO POD PARAPETY (SANAČNÍ ZONA):**
ODSTRANĚNÍ PŮVODNÍCH OMÍTEK+PROŠKRÁBNUTÍ SPAR DO HLoubKY 20MM
SANAČNÍ WTA POSTŘIK 75% PLOCHY (NAPŘ. CEMIX 2740)
VYROVNÁNÍ NEROVNOSTÍ SANAČNÍ PODKLADNÍ OMÍTKOU 20MM (NAPŘ. CEMIX 2741)
DRUHÁ VRSTVA SANAČNÍ OMÍTKY JEDNOTNĚ TL.20MM (NAPŘ. CEMIX 2742)
LEPENÍ IZOLANTU (NAPŘ. 2210, STĚRKA 2231)
TEPELNÁ IZOLACE Z MINERÁLNÍ VLNY TL.160MM
+ VÝZTUŽNÁ TKANINA
LEPIČÍ STĚRKA (NAPŘ. CEMIX 2231) + VÝZTUŽNÁ TKANINA
PENETRACE (NAPŘ. CEMIX 2612)
OMÍTKA (NAPŘ. CEMIX TETRACEM 2729)
- D** **OBVODOVÉ DÍVO SOKL (SANAČNÍ ZONA):** Výška min. 30cm nad XPS
ODSTRANĚNÍ PŮVODNÍCH OMÍTEK+PROŠKRÁBNUTÍ SPAR DO HLoubKY 20MM
VYROVNÁNÍ NEROVNOSTÍ VÁPENNOU OMÍTKOU TL.20MM (NAPŘ. CEMIX 2030)
SIRANUZDORNO PĚVNÁ HYDROIZOLAČNÍ STĚRKA (NAPŘ. 1911) V JEDNÉ CELOVÉ Vrstvě
DVOUSLOŽKOVÁ ELASTOMERNÍ CEMENTOVÁ HYDROIZOLACE TŘÍDA CM OT1P (NAPŘ. CEMIX 1940)
LEPENÍ IZOLANTU (NAPŘ. CEMIX 2231)
TEPELNÁ IZOLACE Z EXTRUDOVANÉHO POLYSTYRENU TL.160MM
LEPIČÍ STĚRKA (NAPŘ. CEMIX 2231) + VÝZTUŽNÁ TKANINA
PENETRACE (NAPŘ. CEMIX 2612)
OMÍTKA (NAPŘ. CEMIX TETRACEM 2729) Omítku ukončit 20mm nad terémem
- E** **NOVÁ VÝZDÍVKA KAMÍNOVÝCH HLAV Z ŠAMOTOVÝCH CIHEL**

POZNÁMKY:

VIDITELNÉ ČÁSTI DŘEVĚNÝCH KONSTRUKCÍ BUDOU HOLOVANÉ A OPATŘENÉ LAZUROVACÍM
NÁTĚREM A VRCHNÍM LAKEM.

NOVÁ OKNA JSOU NAVRŽENA PLASTOVÁ S BÍLÝMI RÁMY.

NOVÉ VCHODOVÉ DVEŘE JSOU NAVRŽENY PLASTOVÉ, ČÁSTEČNĚ PROSKLENÉ.

NOVÉ KLEMPŘSKÉ VÝROBKÝ JSOU NAVRŽENY Z OCELOVÉHO POZINKOVANÉHO PLECHU S
TOVÁRNÍ POVRCHOVOU ÚPRAVOU.

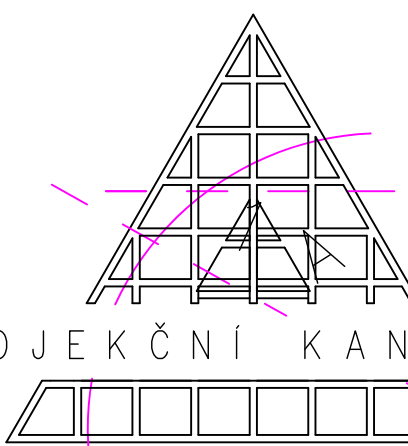
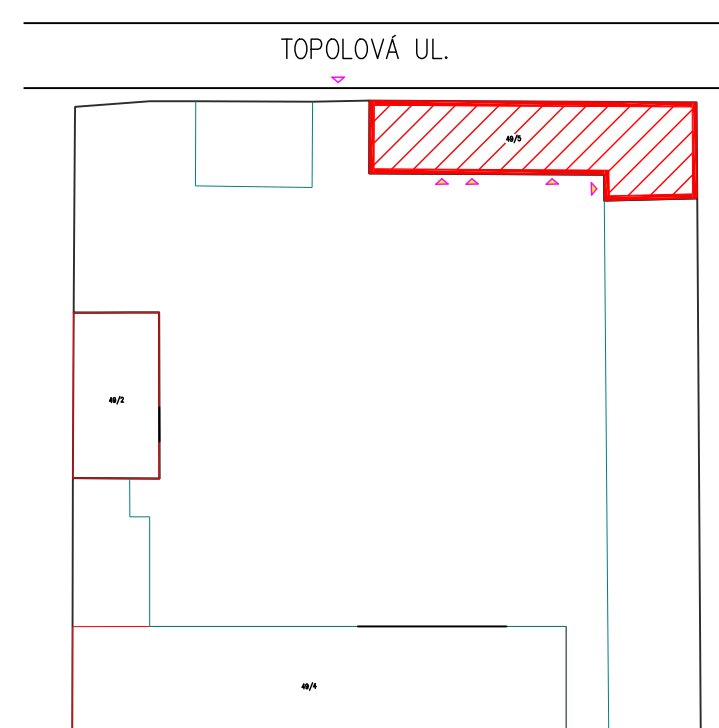
KOMINOVÉ HLAVY BUDOU ČÁSTEČNĚ NOVĚ VYZDĚNÝ VIZ. VÝKRES STŘECHY.

STŘEŠNÍ RÁMSY BUDOU OBLOŽENY POLYSTYRÉNEM TL.30MM A OPĚTĚNY TENKOVŘSTVOU
OMÍTKOU S PERLINKOU.

BARVNÉ ŘEŠENÍ FASÁD BUDE URČENO PŘI REALIZACI STAVBY A JE POČÍTÁNO S OMÍTKOU
BARVENOSTI (OKR).

STÁVAJÍCÍ PROFILACE FASÁDY BUDE ZACHOVÁNA I PO ZATEPLENÍ.

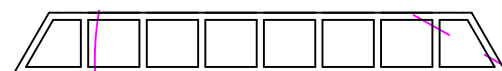
SCHEMA AREÁLU



PROJEKČNÍ KANCELÁŘ

P e t r Č E R N Ý

SAŽINOVA 763 MILEVSKO 399 01

VYPRACOVAL :	ZODPOVĚDNÝ PROJEKTANT :	PROJEKČNÍ KANCELÁŘ	
ING. PETR ČERNÝ	ING. PETR ČERNÝ	 Petr ČERNÝ	
INVESTOR :	ZEMSKÝ HŘEBČINEC PÍSEK s.p.o U HŘEBČINCE 479, PÍSEK 397 01	SAŽINOVA 763 MILEVSKO 399 01	
STAVBA :	BYTOVÝ DŮM č.p.1 NOVÝ DVŮR	FORMÁT	8xA4
		DATUM	7/2024
		STUPEŇ	DSP+DPS
		ZAK. ČÍSLO	16/2024
OBSAH VÝKRESU :	POHLED VÝCHODNÍ NOVÝ	MĚŘITKO 1:100	Č.V. D.1.1.14